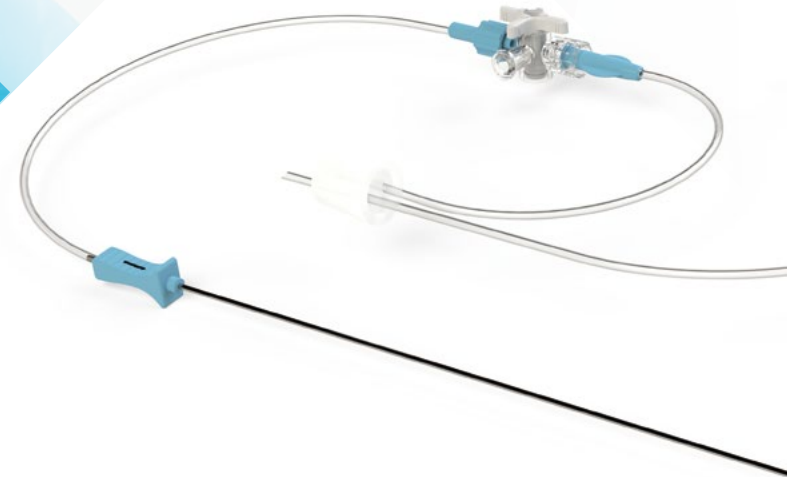


PRINCE MEDICAL  
DEVICES



Fabricant de Dispositifs Médicaux  
**PROCRÉATION**  
**MÉDICALEMENT ASSISTÉE**



# PRINCE MEDICAL

DEVICES

3 Sites de production  
en France et en Tunisie

10 000 m<sup>2</sup> de surface couverte  
dont 3 000 m<sup>2</sup> en salles propres

15 Millions de produits fabriqués par an

L'expertise réglementaire  
de PRINCE MEDICAL permet de répondre  
parfaitement aux normes actuelles et  
d'anticiper leur évolution. PRINCE MEDICAL  
témoigne d'une longue expérience dans  
l'enregistrement des produits sur de nombreux  
marchés à l'international.

PRINCE MEDICAL, certifiée **NF EN ISO 13485**, conçoit et fabrique des dispositifs médicaux à usage unique pour la Gastro-entérologie, la Gynécologie et la Procréation Médicalement Assistée. Avec près de 30 ans d'expertise sur le marché de la Santé, l'entreprise s'appuie sur un savoir-faire technique en extrusion de thermoplastiques et polymères, et dispose d'équipements de pointe pour répondre aux besoins de marchés aux applications exigeantes.

La parfaite maîtrise de tous les processus industriels (*moulage, extrusion, production de ballonnets en latex et silicone, assemblage des matières plastiques et composants acier, découpe laser, soudure ultrasons et laser, marquage, conditionnement, stérilisation, ...*) est la garantie d'un haut niveau de qualité des produits PRINCE MEDICAL.

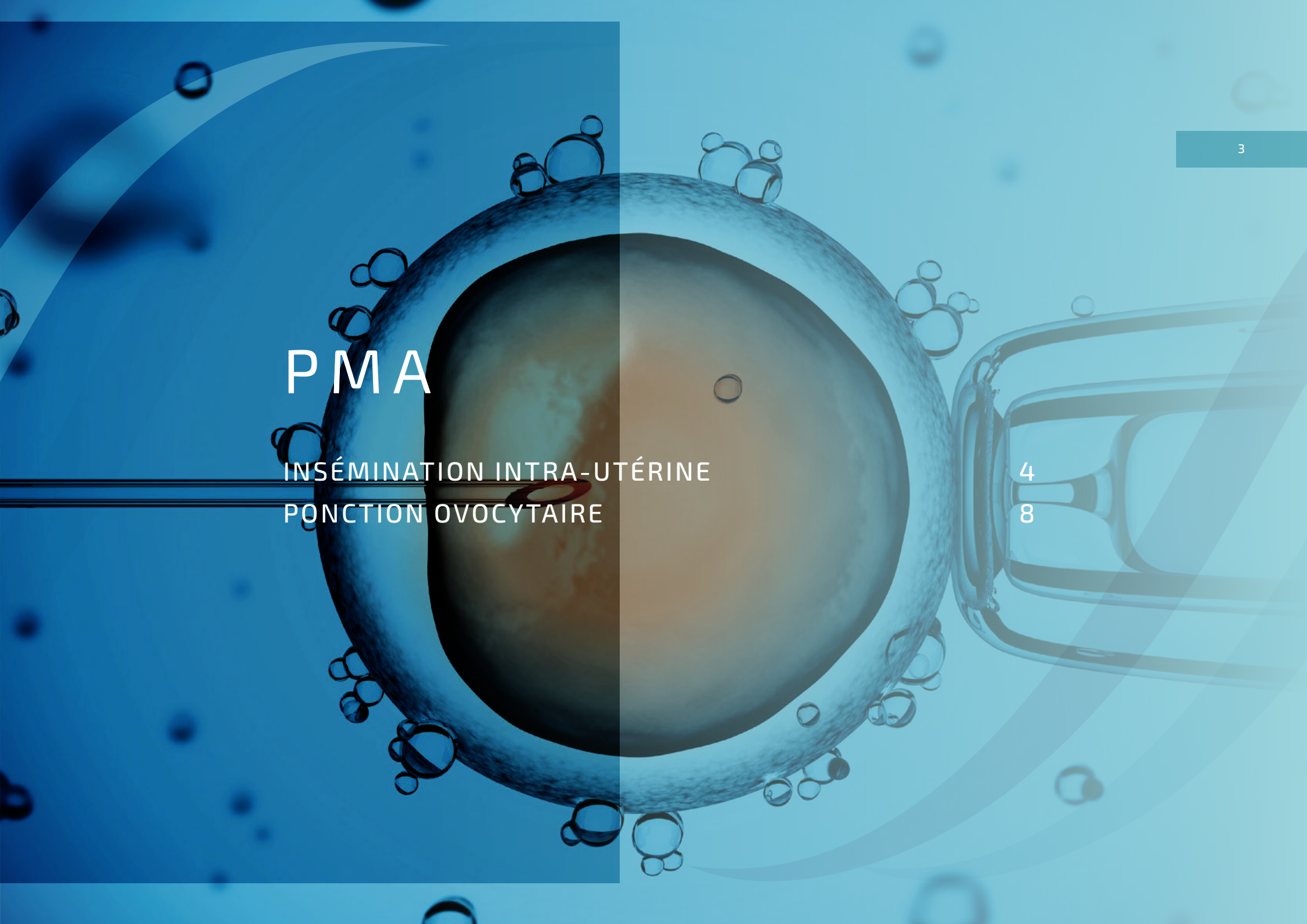
PRINCE MEDICAL est une filiale du Groupe international OMERIN  
et bénéficie de la dynamique de ses 1 700 collaborateurs.



# PMA

INSÉMINATION INTRA-UTÉRINE  
PONCTION OVOCYTAIRE

4  
8





# PM-LIFE® PRELEVINJEC

4

DISPOSITIF POUR ASPIRATION / INJECTION POUR I.I.U



Le dispositif pour aspiration / injection pour insémination intra-utérine **PM-LIFE® PRELEVINJEC** permet de réaliser l'introduction, sans seringue, de spermatozoïdes lavés et préparés dans la cavité utérine dans le cadre d'une insémination artificielle intra-utérine (I.I.U.) lors d'une procréation médicalement assistée (PMA).

## ATOUTS

- Embout de préhension rigide et cranté pour une bonne prise en main.
- Extrémité atraumatique pour une introduction sans gêne dans le canal cervical.
- Contrôle optimal du flux de l'injection.
- Graduations indicatives de 1 à 5 (une graduation correspondant à environ 100 microlitres).

## RÉFÉRENCE(S) DISPONIBLE(S)

Référence	Diamètre intérieur du cathéter (mm)	Diamètre extérieur du cathéter (mm / Fr)	Diamètre intérieur de la gaine rigide (mm)	Diamètre extérieur de la gaine rigide (mm / Fr)	Longueur du cathéter (mm)
PS1240623	0,8	2,00 / 6	2,65	3,10 / 9	230

## INFORMATIONS SUR LE DISPOSITIF MÉDICAL

Date de 1 <sup>ère</sup> mise sur le marché	2002
Usage unique	Oui
Classe	Is
Stérile	Oui
Mode de stérilisation	Stérilisé au rayonnement gamma
Présence de latex	Non
Durée de vie	5 ans
Certification	CE
Conditionnement	Boîte de 25 unités en emballage individuel stérile
Stockage	Dans sa boîte d'origine dans un endroit frais et sec

PRINCE MEDICAL SAS  
 ZA La Sente Du Moulin  
 64 rue Gutenberg - 60530 Ercuis - France  
[www.prince-medical.com](http://www.prince-medical.com)  
 Tél. : +33 (0)3 44 26 54 76  
[prince-medical@omerin.com](mailto:prince-medical@omerin.com)

**PRINCE** MEDICAL  
 DEVICES

Les informations données dans la présente fiche technique sont indicatives et susceptibles de modifications sans préavis. La société PRINCE MEDICAL SAS ne saurait en aucun cas être tenue responsable d'éventuels incidents dans le cas d'utilisations inappropriées, non réalisées dans le respect des règles de l'art et des normes en vigueur et de non-respect des notices d'utilisation fournies. Les dispositifs médicaux commercialisés par PRINCE MEDICAL SAS ne doivent être utilisés que par un praticien ou une personne autorisée dûment qualifiés.

® Marque déposée de PRINCE MEDICAL SAS. Dessins et photos non contractuels. Reproduction interdite sans l'accord préalable de PRINCE MEDICAL SAS.

## PM-LIFE® IU

## CATHÉTER POUR INSÉMINATION

5



Le cathéter pour insémination intra-utérine **PM-LIFE® IU** permet de réaliser une insémination de procréation médicalement assistée (PMA) en introduisant des spermatozoïdes lavés et préparés dans la cavité utérine. Certaines références peuvent être composées d'un inserteur permettant de stabiliser et guider le cathéter lors de l'insertion ou/et d'un mandrin permettant de préformer l'extrémité distale du cathéter afin de s'adapter à la morphologie de la patiente.

**ATOUTS**

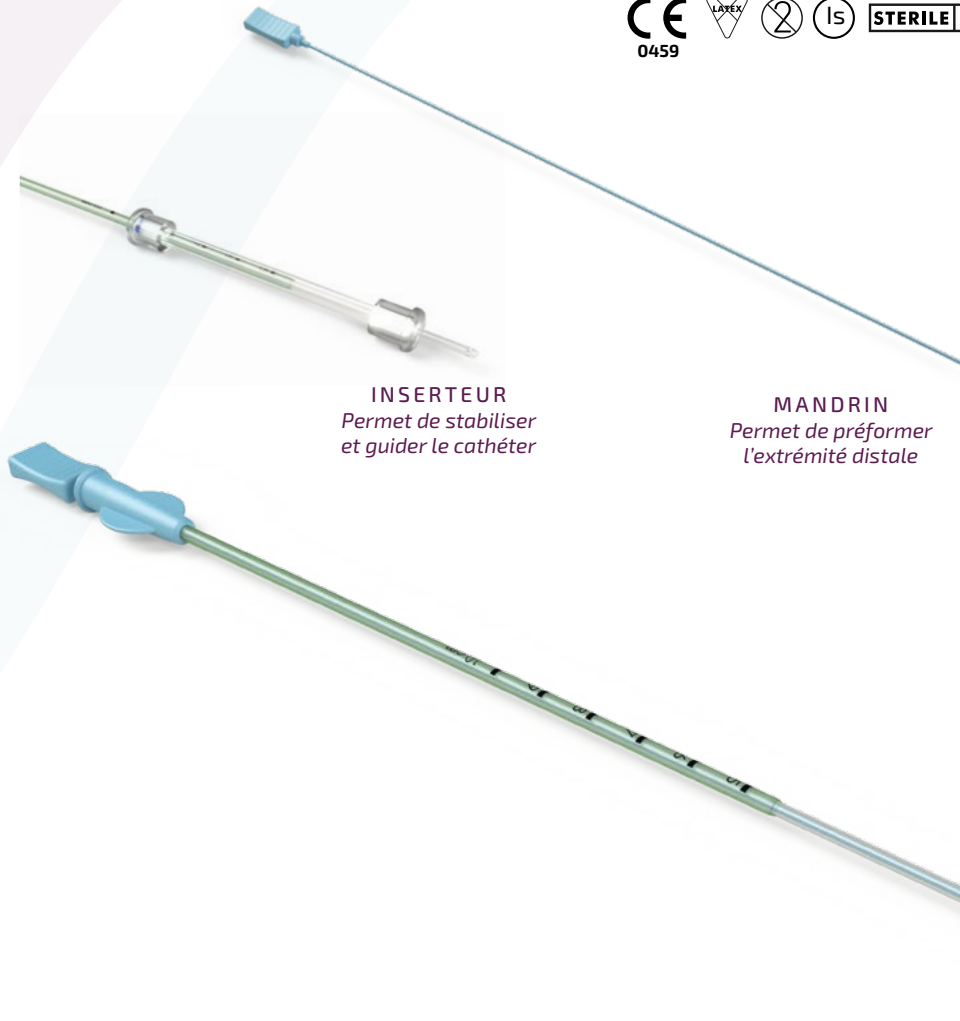
- Graduations centimétriques pour un meilleur contrôle de l'insertion du cathéter.

**RÉFÉRENCE(S) DISPONIBLE(S)**

Référence	Diamètre du cathéter (mm / Fr)	Diamètre intérieur volume (mm / ml)	Diamètre des 2 trous latéraux (mm)	Longueur utile (mm)	Longueur de la partie distale (mm)	Inserteur	Mandrin
PS1260500	1,65 / 5	1,1 / 0,20	1	175	45	-	-
PS1270500	1,65 / 5	1,1 / 0,20	1	175	45	Oui	-
PS4130500	1,65 / 5	1,1 / 0,20	1	175	45	-	Oui
PS4160500	1,65 / 5	1,1 / 0,20	1	175	45	Oui	Oui
PS1260600	2 / 6	1,6 / 0,40	1,3	175	45	-	-
PS1270600	2 / 6	1,6 / 0,40	1,3	175	45	Oui	-
PS4130600	2 / 6	1,6 / 0,40	1,3	175	45	-	Oui
PS4160600	2 / 6	1,6 / 0,40	1,3	175	45	Oui	Oui

**INFORMATIONS SUR LE DISPOSITIF MÉDICAL**

Date de 1 <sup>ère</sup> mise sur le marché	2002
Usage unique	Oui
Classe	Is
Stérile	Oui
Mode de stérilisation	Stérilisé au rayonnement gamma
Présence de latex	Non
Durée de vie	5 ans
Certification	CE
Conditionnement	Boîte de 25 unités en emballage individuel stérile
Stockage	Dans sa boîte d'origine dans un endroit frais et sec



**INSERTEUR**  
Permet de stabiliser  
et guider le cathéter

**MANDRIN**  
Permet de préformer  
l'extrémité distale

PRINCE MEDICAL SAS  
ZA La Sente Du Moulin  
64 rue Gutenberg - 60530 Ercuis - France  
www.prince-medical.com  
Tél. : +33 (0)3 44 26 54 76  
prince-medical@omerin.com

Les informations données dans la présente fiche technique sont indicatives et susceptibles de modifications sans préavis. La société PRINCE MEDICAL SAS ne saurait en aucun cas être tenue responsable d'éventuels incidents dans le cas d'utilisations inappropriées, non réalisées dans le respect des règles de l'art et des normes en vigueur et de non-respect des notices d'utilisation fournies. Les dispositifs médicaux commercialisés par PRINCE MEDICAL SAS ne doivent être utilisés que par un praticien ou une personne autorisée dûment qualifiés.

® Marque déposée de PRINCE MEDICAL SAS. Dessins et photos non contractuels. Reproduction interdite sans l'accord préalable de PRINCE MEDICAL SAS.

PRINCE MEDICAL  
DEVICES

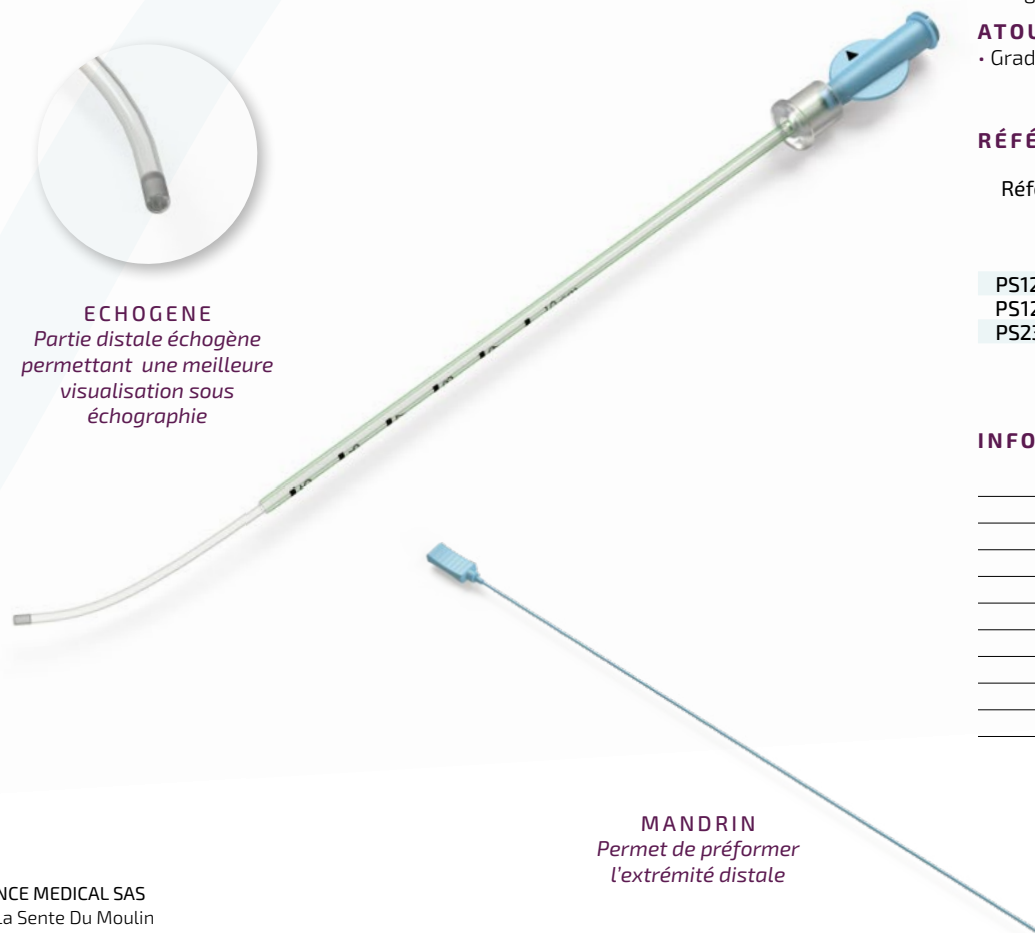
## PM-LIFE® FIV IU

6

## CATHÉTER DE TRANSFERT D'EMBRYON



**ECHOGENE**  
Partie distale échogène  
permettant une meilleure  
visualisation sous  
échographie



**MANDRIN**  
Permet de préformer  
l'extrémité distale

Le cathéter de transfert d'embryon **PM-LIFE® FIV IU** est utilisé pour l'insémination intra-utérine ou pour la réalisation d'une micro-injection (transfert d'embryons après une fécondation in vitro). Certaines références peuvent être composées d'un tube dépoli permettant une meilleure visualisation sous échographie ou d'un mandrin permettant d'adapter le cathéter à la morphologie de la patiente.

**ATOUTS**

- Graduations centimétriques et butée pour un meilleur contrôle de l'insertion du cathéter.

**RÉFÉRENCE(S) DISPONIBLE(S)**

Référence	Diamètre du cathéter (mm / Fr)	Diamètre intérieur / volume (mm / ml)	Dépassement du cathéter souple (mm)	Longueur utile (mm)	Tube dépoli	Mandrin
PS1280545	1,6 / 5	1,1 / 0,20	45	175	-	-
PS1280555	1,6 / 5	1,1 / 0,20	45	175	Oui	-
PS2380545	1,6 / 5	1,1 / 0,20	45	175	-	Oui

**INFORMATIONS SUR LE DISPOSITIF MÉDICAL**

Date de 1 <sup>ère</sup> mise sur le marché	2002
Usage unique	Oui
Classe	Is
Stérile	Oui
Mode de stérilisation	Stérilisé au rayonnement gamma
Présence de latex	Non
Durée de vie	5 ans
Certification	CE
Conditionnement	Boîte de 25 unités en emballage individuel stérile
Stockage	Dans sa boîte d'origine dans un endroit frais et sec

PRINCE MEDICAL SAS  
ZA La Sente Du Moulin  
64 rue Gutenberg - 60530 Ercuis - France  
www.prince-medical.com  
Tél. : +33 (0)3 44 26 54 76  
prince-medical@omerin.com

**PRINCE** MEDICAL  
DEVICES

Les informations données dans la présente fiche technique sont indicatives et susceptibles de modifications sans préavis. La société PRINCE MEDICAL SAS ne saurait en aucun cas être tenue responsable d'éventuels incidents dans le cas d'utilisations inappropriées, non réalisées dans le respect des règles de l'art et des normes en vigueur et de non-respect des notices d'utilisation fournies. Les dispositifs médicaux commercialisés par PRINCE MEDICAL SAS ne doivent être utilisés que par un praticien ou une personne autorisée dûment qualifiés.

® Marque déposée de PRINCE MEDICAL SAS. Dessins et photos non contractuels. Reproduction interdite sans l'accord préalable de PRINCE MEDICAL SAS.

# PM-LIFE® TRANS SET

## SET DE TRANSFERT D'EMBRYON

7



Le set de transfert d'embryon **PM-LIFE® TRANS SET** permet le transfert d'embryons fécondés "in vitro" dans la cavité utérine lors d'une procédure de procréation médicalement assistée (PMA).

### COMPOSITION DU SET :

- Un cathéter d'introduction. Le modèle référence PS3800317 est composé d'une "olive" permettant une introduction atraumatique et fiable dans le col, surtout en cas de conditions anatomiques difficiles.
- Un cathéter de transfert d'embryon.

### RÉFÉRENCE(S) DISPONIBLE(S)

Référence	CATHÉTER D'INTRODUCTION			CATHÉTER DE TRANSFERT				
	Diamètre (mm / Fr)	Longueur utile (mm)	Olive	Diamètre externe (mm / Fr)	Diamètre interne / volume (mm / ml)	Dépassement du cathéter de transfert (mm)	Diamètre du transfert (mm / Fr)	Longueur utile (mm)
PS1310517	2,0 / 6	160	-	1,5 / 5	1,1 / 0,20	30	1,5 / 5	190
PS1300317	1,6 / 5	175	-	1,0 / 3	0,6 / 0,10	28	1,0 / 3	210
PS3800317	1,6 / 5	175	Oui	1,0 / 3	0,6 / 0,10	57	1,0 / 3	210



**OLIVE**  
Permet une introduction  
atraumatique et fiable

### INFORMATIONS SUR LE DISPOSITIF MÉDICAL

Date de 1 <sup>ère</sup> mise sur le marché	2002
Usage unique	Oui
Classe	Is
Stérile	Oui
Mode de stérilisation	Stérilisé au rayonnement gamma
Présence de latex	Non
Durée de vie	5 ans
Certification	CE
Conditionnement	Boîte individuelle en emballage individuel stérile
Stockage	À l'origine dans un endroit frais et sec

PRINCE MEDICAL SAS  
ZA La Sente Du Moulin  
64 rue Gutenberg - 60530 Ercuis - France  
www.prince-medical.com  
Tél. : +33 (0)3 44 26 54 76  
prince-medical@omerin.com

Les informations données dans la présente fiche technique sont indicatives et susceptibles de modifications sans préavis. La société PRINCE MEDICAL SAS ne saurait en aucun cas être responsable d'éventuels incidents dans le cas d'utilisations inappropriées, non réalisées dans le respect des règles de l'art et des normes en vigueur et de non-respect des consignes d'utilisation. Les dispositifs médicaux commercialisés par PRINCE MEDICAL SAS ne doivent être utilisés que par un praticien ou une personne autorisée dûment qualifiés.

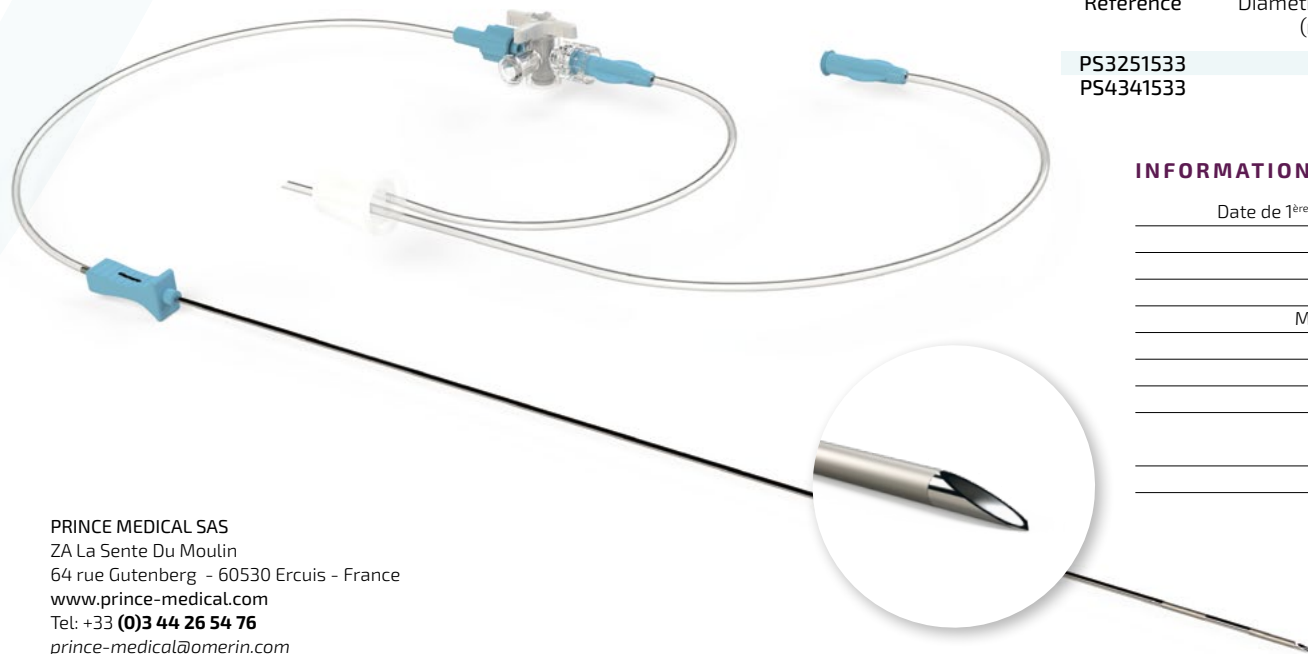
® Marque déposée de PRINCE MEDICAL SAS. Dessins et photos non contractuels. Reproduction interdite sans l'accord préalable de PRINCE MEDICAL SAS.

PRINCE MEDICAL  
DEVICES

# PM-LIFE® OVO-KIT

8

SET DE PONCTION D'OVOCYTES



Le set de ponction d'ovocytes **PM-LIFE® OVO-KIT** permet de réaliser une ponction échoguidée des follicules ovariens dans l'objectif d'une fécondation in vitro. La référence PS4341533 contient également un robinet (avec son embase de connexion Luer-lock mâle) permettant le rinçage folliculaire.

### ATOUTS

- L'aiguille est en acier inoxydable triple biseau arrière comportant deux zones échogènes retenant les ultra-sons lors de l'échoguidage.

### COMPOSITION DU SET :

- Une aiguille et son embase de fixation (avec tube protecteur).
- 2 ou 3 tubes avec leur(s) embases de connexion Luer Lock.
- 1 bouchon de type Falcon.
- Un robinet (uniquement pour la référence PS4341533).

### RÉFÉRENCE(S) DISPONIBLE(S)

AIGUILLE				
Référence	Diamètre intérieur (mm)	Diamètre extérieur (mm / Gauge)	Longueur utile (cm)	Robinet
PS3251533	1,2	1,5 / 17	31,5	-
PS4341533	1,2	1,5 / 17	31,5	Oui

### INFORMATIONS SUR LE DISPOSITIF MÉDICAL

Date de 1 <sup>ère</sup> mise sur le marché	2010
Usage unique	Oui
Classe	Ila
Stérile	Oui
Mode de stérilisation	Stérilisé au rayonnement gamma
Présence de latex	Non
Durée de vie	5 ans
Certification	CE
Conditionnement	• Réf PS3251533 : boîte de 5 sets en emballage individuel stérile • Réf PS4341533 : boîte de 4 sets en emballage individuel stérile
Stockage	Dans sa boîte d'origine dans un endroit frais et sec

PRINCE MEDICAL SAS  
 ZA La Sente Du Moulin  
 64 rue Gutenberg - 60530 Ercuis - France  
[www.prince-medical.com](http://www.prince-medical.com)  
 Tel: +33 (0)3 44 26 54 76  
[prince-medical@omerin.com](mailto:prince-medical@omerin.com)

**PRINCE MEDICAL**  
 DEVICES

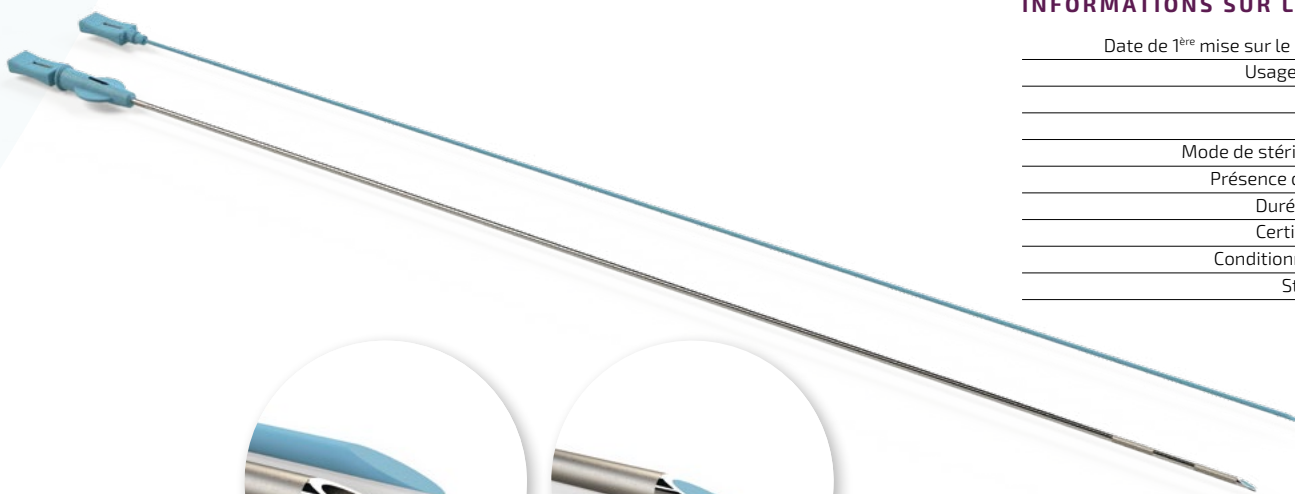
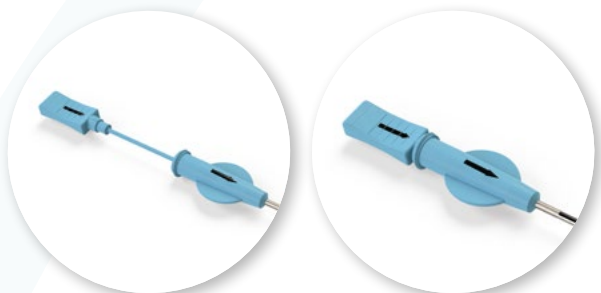
Les informations données dans la présente fiche technique sont indicatives et susceptibles de modifications sans préavis. La société PRINCE MEDICAL SAS ne saurait en aucun cas être tenue responsable d'éventuels incidents dans le cas d'utilisations inappropriées, non réalisées dans le respect des règles de l'art et des normes en vigueur et de non-respect des notices d'utilisation fournies. Les dispositifs médicaux commercialisés par PRINCE MEDICAL SAS ne doivent être utilisés que par un praticien ou une personne autorisée dûment qualifiés.

® Marque déposée de PRINCE MEDICAL SAS. Dessins et photos non contractuels. Reproduction interdite sans l'accord préalable de PRINCE MEDICAL SAS.



**PM-LIFE® OVO-PUNC****AIGUILLE DE PONCTION D'OVOCYTES**

9



L'aiguille de ponction d'ovocytes **PM-LIFE® OVO-PUNC** permet de réaliser une ponction échoguidée des follicules ovariens dans l'objectif d'une fécondation in vitro.

**ATOUTS**

- Partie distale échogène permettant une bonne visualisation du positionnement de l'aiguille par rapport au follicule.
- Ponction optimale grâce à la longueur de l'aiguille et la forme de son biseau.
- Obturation de l'aiguille par un mandrin lors de son insertion permettant la préservation des ovocytes de toute contamination.

**RÉFÉRENCE(S) DISPONIBLE(S)**

Référence	Diamètre extérieur (mm / Gauge)	Diamètre intérieur (mm)	Longueur utile (cm)
PS1341530	1,5 / 17	1,2	30

**INFORMATIONS SUR LE DISPOSITIF MÉDICAL**

Date de 1 <sup>ère</sup> mise sur le marché	2002
Usage unique	Oui
Classe	Ila
Stérile	Oui
Mode de stérilisation	Stérilisé au rayonnement gamma
Présence de latex	Non
Durée de vie	5 ans
Certification	CE
Conditionnement	Boîte de 10 unités en emballage individuel stérile
Stockage	Dans sa boîte d'origine dans un endroit frais et sec

PRINCE MEDICAL SAS  
 ZA La Sente Du Moulin  
 64 rue Gutenberg - 60530 Erceux - France  
[www.prince-medical.com](http://www.prince-medical.com)  
 Tel: +33 (0)3 44 26 54 76  
[prince-medical@omerin.com](mailto:prince-medical@omerin.com)

Les informations données dans la présente fiche technique sont indicatives et susceptibles de modifications sans préavis. La société PRINCE MEDICAL SAS ne saurait en aucun cas être tenue responsable d'éventuels incidents dans le cas d'utilisations inappropriées, non réalisées dans le respect des règles de l'art et des normes en vigueur et de non-respect des notices d'utilisation fournies. Les dispositifs médicaux commercialisés par PRINCE MEDICAL SAS ne doivent être utilisés que par un praticien ou une personne autorisée dûment qualifiés.

® Marque déposée de PRINCE MEDICAL SAS. Dessins et photos non contractuels. Reproduction interdite sans l'accord préalable de PRINCE MEDICAL SAS.





PRINCE  MEDICAL  
D E V I C E S

PRINCE MEDICAL SAS  
ZA La Sente Du Moulin - 64 rue Gutenberg  
60530 Ercuis - France

[www.prince-medical.com](http://www.prince-medical.com)

Tél. : +33 (0)3 44 26 54 76  
[prince-medical@omerin.com](mailto:prince-medical@omerin.com)